



ingenia

EQUIPOS DE ASEO URBANO





¿QUIÉNES SOMOS?

Ingenia Green Equipment es una organización comercial que ofrece soluciones de alta calidad en el rubro de Aseo Urbano. Nos especializamos en la venta, y post venta de maquinaria tanto municipal como industrial, ofreciendo la gama más completa del mercado en máquinas barredoras.

Nuestra gama de productos consiste de lo siguiente:

- Barredoras Viales, Industriales y Peatonales
- Equipos de Limpieza de playas y residuos flotantes
- Equipos para mantenimiento de redes de desagüe
- Equipos para la Construcción y el Mantenimiento Vial

Nos caracterizamos por brindar una atención personalizada, rápida y eficaz a nuestros clientes. Nuestro servicio de post venta se caracteriza por dar una atención in-situ con mecánicos especializados. Además, estamos comprometidos con que los rendimientos esperados de las maquinas sean los más altos, por lo que brindarnos capacitaciones completas y un constante asesoramiento del correcto uso de los equipos.





Ingenia Green Equipment es una organización comercial que ofrece una amplia gama de productos de la más alta calidad. Dentro de los servicios que ofrecemos están:

- Mantenimiento Preventivo
- Mantenimiento Correctivo
- Mantenimiento Estacional
- Personal técnico experto en cada área
- Abastecimiento de repuestos y consumibles
- Servicio de capacitación en operación y mantenimiento
- Soluciones combinadas y completas con productos complementarios
- Asesoramiento sobre distintas opciones dentro del conjunto de nuestra cartera
- Seguimiento durante la operación de la maquinaria para obtener el máximo rendimiento
- Acuerdos para implementación inmediata.
- Transferencia de "know how" y de "show how".

Nuestro deseo de recortar distancias y brindar un mejor y rápido servicio post venta a nuestros clientes, esto es lo que nos caracteriza.





MAXWIND



ELECTRA 1.0



ELECTRA 2.0



B400H



B200H



BD202HL



SCANDIA



NORDIC



MS1



WARRIOR



GLADIATOR

Nuestro personal lo conforman expertos procedentes de las más importantes multinacionales, fabricantes de primera línea que están en constante monitoreo de los equipos comercializados y un equipo post venta que trabaja las 24 horas al servicio de nuestros clientes.



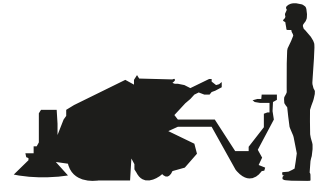
MAXWIND

Tenax MaxWind nace como un producto al servicio de la ciudad y de sus ciudadanos. Su increíble capacidad de barrido y aspirado, su agilidad y su asombrosa silenciosidad hacen de Tenax MaxWind un producto insuperable en la actividad de limpieza de cascos antiguos, zonas peatonales, carriles bici, de parques y jardines. Además sus dimensiones reducidas son ideales para trabajar encima de aceras y en zonas de difícil acceso, gracias también al uso de su potente tubo aspira hojas.





ESPECIFICACIONES



| MODELO | SH | EH |
|---------------------------------|-------------------------|------------------------|
| Ancho de barrido | 125 cm | |
| Rendimiento horario | 5000 m2/h | |
| Capacidad del contenedor | 90 litros | |
| Recogida en saco | Si – Fácil de sacar | |
| Superficie filtro de aspiración | 4 m2 | |
| Tubo de aspiración | 3 m | |
| Tanque de agua para cepillos | 15 litros | |
| Motor | Honda 5.5 Hp | Eléctrico |
| Motor (aspiración – cepillo) | 750 W | |
| Batería | Arranque eléctrico 12 V | - |
| Tipo Batería 1 | - | 24V – 240 A/H en cofre |
| Tipo Batería 2 | - | 4 x 6V-200 A/H |
| Velocidad máxima | 6.5 km/h | |
| Pendiente máxima superable | 20 % | |



Cepillo delantero a prueba de golpes



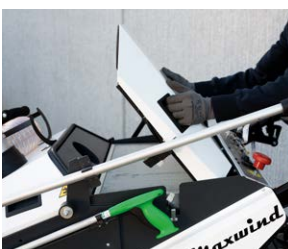
Tanque de agua 1.5Lt (opcional de 37 Lts)



Tubo de aspiración de 3mts



Porta escoba y pinzas



Filtro de aire



Tanque de residuos con recogida en saco



Neumáticos



Rampa para subir obstaculos



ELECTRA 1.0

Innovadora herramienta de trabajo diseñada para mecanizar las actividades de barrido en espacios a los que generalmente solo puede llegar el operador manual y para barrer en todas las zonas de alta sensibilidad ambiental, garantizando altos estándares de limpieza y una mejor calidad de trabajo para los operadores, sin impacto para el medio ambiente. La tracción eléctrica y los sistemas de gestión de todas las funciones, desde la dirección hasta la aspiración, son completamente eléctricos y garantizan el máximo rendimiento con una elevada autonomía operativa sin contaminación, asegurando al mismo tiempo una reducción significativa de los costes de funcionamiento y mantenimiento.





ESPECIFICACIONES



| MODELO | ELECTRA 1.0 |
|----------------------------|---|
| Autonomía de trabajo | 8/9 horas |
| Baterías | 48 V, 620 Ah, Desmontables |
| Dirección | Eléctrica de corriente alterna |
| Frenos de servicio | Tambores en las 4 ruedas controlados mediante pedal |
| Freno de estacionamiento | Electromecánico negativo en las ruedas traseras |
| Neumáticos | 5.00 - 10" |
| Suspensión | Independiente en las 4 ruedas |
| Aspiración | Turbina eléctrica con velocidad variable en corriente alterna |
| Boca de aspiración | De acero inoxidable |
| Cepillos | Dos (02) cepillos de 650 mm de diámetro |
| Sistema filtrado de aire | Filtro de tejido poliéster de 10 m2 |
| Tanque de agua | 100 litros |
| Volumen deposito residuos | 360 litros |
| Velocidad traslado | 0-18 km/h |
| Ancho de barrido | 1600 mm |
| Pendiente máxima superable | 35% |
| Diámetro de giro | 2670 mm |



Ideal para zonas peatonales



Tobera de aspiración



Panel de control



Tubo de aspiración



Contenedor de residuos de 360 Lts



Maquina estrecha ideal para zonas urbanas



ELECTRA 2.0

Se armoniza una arquitectura avanzada completamente eléctrica con las tecnologías de automoción más recientes y con soluciones funcionales para el barrido, dando vida a una barredora vial aspiradora que supera a las máquinas tradicionales en todos los aspectos. Además de una alta eficiencia de trabajo y una adecuada autonomía operativa, la barredora eléctrica urbana Tenax Electra 2.0 garantiza la eliminación de emisiones contaminantes y acústicas, y permite reducir significativamente los costes de funcionamiento y mantenimiento.





ESPECIFICACIONES



| MODELO | ELECTRA 2.0 |
|---------------------------|---|
| Autonomía de trabajo | 8/9 horas |
| Baterías | 48 V, 1000 Ah |
| Tracción | Con motores eléctricos en las ruedas traseras |
| Tipo de motores | Asincrónicos de corriente alterna |
| Potencia de los motores | 9 Kw en funcionamiento continuo |
| Dirección | Eléctrica en las 4 ruedas |
| Frenos de servicio | Tambores delanteros – discos bañados en aceite traseros |
| Freno de estacionamiento | Electromecánico negativo en las ruedas traseras |
| Neumáticos | 6.50 - 10" |
| Suspensión | Hidráulica en las 4 ruedas |
| Aspiración | Turbina eléctrica con velocidad variable |
| Cepillos | Dos (02) cepillos de 750 mm de diámetro |
| Control de polvos | Mediante 2 boquillas pulverizadoras de agua en los cepillos, boquillas en la boca y en el tubo de aspiración. |
| Tanque de agua | 400 litros |
| Volumen deposito residuos | 1500 litros / 1.5 m3 en acero inoxidable |
| Descarga de residuos | Posterior en altura |
| Velocidad traslado | 0-24 km/h |
| Ancho de barrido | 2000 mm |



Tanque de agua
400 Lts



Cabina de amplia vision



Zona de aspiración
con aspersores de agua



Barredora vial 100% Eléctrica



Descarga en altura



B400H

Barredora aspirante compacta y ágil de 4 m³ de capacidad. Velocidad máxima de 62 km/h con un excelente costo de operación. Turbina de gran capacidad que genera una alta potencia de succión para un barrido más eficiente combinado con un bajo nivel de ruido. Certificado PM 10 de EUnited que le asegura un aire limpio en su entorno. La barredora ideal para toda gran ciudad.



ESPECIFICACIONES



| MODELO | 4x2 | 4x4 |
|---|--|---|
| Capacidad tolva de residuos | 4 m3 / 4000 litros | |
| Depósito de agua limpia | 500 litros | |
| Caudal de aspiración | 13000 m3/h | |
| Cepillos laterales | 2 cepillos de 850 mm de diámetro | |
| Cepillo frontal | 1 cepillo de 850 mm de diámetro | |
| Ancho de barrido con cepillos laterales | 2000 mm | |
| Ancho de barrido con cepillos laterales + cepillo frontal | 2700 mm | |
| Boca de aspiración | Ancho de 800 mm | |
| Motor | Volkswagen 2.0 TDI Euro 3 | |
| Potencia | 75 kW – 102 Hp @ 3000 rpm | |
| Nº de cilindros | 4 | |
| Combustible | Diésel | |
| Altura de descarga | 1540 mm | |
| Transmisión | 2 velocidades hidrostáticas + 2 velocidades mecánicas | |
| Velocidad máxima | Limitada a 40 km/h con opcional de 62 km/h | |
| Tracción | 4x2 con bloqueo diferencial trasero accionado controlado por el operador | 4x4 sistema FULLGRIP y bloqueo diferencial trasero controlado por el operador |
| Pendiente superable | 28% a plena carga | |
| Frenos de servicio | Bomba hidráulica con servofreno, discos en las ruedas delanteras y tambor en las ruedas traseras | |
| Freno de estacionamiento | Negativo accionado hidráulicamente sobre el eje delantero | |
| Dirección | Asistida hidráulicamente TRW | |



62 Km/h Velocidad Max



Turbina de aspiración



3er Cepillo frontal



B200H

Barredora aspirante de 2m³ de capacidad. El modelo está disponible con sistema de dirección en 2 o 4 ruedas. Un equipo compacto y eficiente, dotado de excelente maniobrabilidad debido al menor radio de giro en su clase. Con un ancho de barrido de 1560 mm a 2500 mm para lograr un rendimiento de trabajo óptimo. Certificado por EUnited en la prueba PM10 para mantener muy limpio el aire en el medio ambiente. Equipado con un motor de bajo consumo de combustible y emisiones Euro 3 Volkswagen (consumo medio 6l/h).





ESPECIFICACIONES



| MODELO | 4x2x2 | 4x2x4 | 4x4x4 |
|-----------------------------|---|----------------------------------|---|
| Capacidad tolva de residuos | 2 m3 / 2000 litros | | |
| Depósito de agua limpia | 300 litros | | |
| Caudal de aspiración | Máximo 9000 m3/h @ 2250 rpm | | |
| Velocidad de la turbina | Control hidráulico de la velocidad de la turbina | | |
| Diámetro de los cepillos | 850 mm | | |
| Ancho efectivo de barrido | 2200 mm | | |
| Ancho máximo de barrido | 2500 mm | | |
| Ancho boca de aspiración | 800 mm | | |
| Motor | Volkswagen 2.0 TDI Euro 3 | | |
| Potencia | 75 kW – 102 Hp @ 3000 rpm | | |
| Nº de cilindros | 4 | | |
| Combustible | Diésel | | |
| Altura de descarga | 1580 mm | | |
| Transmisión | Hidrostática REXROTH de 2 velocidades con cambio automático | | |
| Velocidad máxima | 40 km/h | | |
| Tracción | 4x2 con dirección en ruedas delanteras | 4x2 con Dirección a las 4 ruedas | 4x4 permanente y dirección a las 4 ruedas |
| Pendiente superable | 27% a plena carga (30% con 4500 kg) | 37% a plena carga | |
| Frenos de servicio | Sistema de frenos con asistencia, con discos delanteros y tambores traseros | | Sistema de freno con asistencia. Tambores traseros. |
| Freno de estacionamiento | Mecánico en el puente posterior | | |
| Dirección | Hidráulica por orbital | | |



Sistema iLINK



Tubo de aspiración



Equipo compacto



Aspersores de agua



Motor Volkswagen 2.0 TDI



Descarga posterior



BD202HL

Barredora mecánica con capacidad de 1.148Lts, es la barredora mecánica más avanzada del mercado. Eficiente, sencillo y con un innovador sistema de descarga lateral y de altura. Motor Kubota de 22,7 kW de bajo consumo y transmisión hidrostática Bosch-Rexroth para movimientos suaves. Transmisión permanente 4WD. Cabina cerrada de 2 plazas refrigerada y calentada. Bomba de alta presión y pala autocargable de 130 Lts.



ESPECIFICACIONES



| MODELO | BD202HL |
|---|---|
| Capacidad tolva colmada | 900 litros |
| Capacidad cajón barredor | 245 litros |
| Elevación y descarga del cajón barredor | Hidráulica |
| Altura de descarga de la tolva | 1500 mm |
| Motor | Kubota V1505 – Diesel |
| Potencia | 22.7 kW – 30.8 Hp @ 2600 rpm |
| Nº Cilindros | 4 |
| Refrigeración | Agua |
| Tracción | 4x4 |
| Transmisión | Hidrostática de 2 velocidades. Inversor de marcha eléctrico |
| Arranque | Eléctrico |
| Velocidad máxima | 20 km/h |
| Ancho de barrido | De 1720 a 2630 |
| Ancho cepillo central | 1200 mm |
| Diámetro cepillo central | 450 mm |
| Diámetro cepillos laterales | 850 mm |
| Peso en vacío | 2300 kg |
| Pendiente superable a plena carga | 42% |
| Pendiente superable barriendo | 20% |
| Dirección | Hidráulica |
| Freno de servicio | Totalmente estancos mediante discos múltiples en baño de aceite |
| Freno de estacionamiento | Totalmente estancos mediante discos múltiples en baño de aceite |
| Sistema de supresión de polvos | Mediante 2 pulverizadores de agua en cada cepillo lateral |
| Volumen tanque de agua | 350 litros |



Ideal para el barrido de tierra y arena



Tracción 4 x 4



Pistola a presión para limpieza



BD120ML

Barredora mecánica de 500 litros con tracción 4x2 y 4x4 de alta eficiencia y con un costo mínimo de inversión. Concepto de gran simplicidad ideal para pequeñas ciudades, zonas residenciales o polígonos industriales que buscan una barredora de pequeña inversión y con un costo operacional reducido. Barredora con sistema mecánico de arrastre que recoge todo tipo de residuos. Motor Kubota de 3 cilindros con transmisión mecánica que permite trabajar con el motor a bajas revoluciones para un menor consumo y mínimo de ruido.



ESPECIFICACIONES



| MODELO | BD120ML | BD120MLx4 |
|---|--|--------------------------------|
| Capacidad tolva colmada | 400 litros | |
| Capacidad cajón barredor | 98 litros | |
| Elevación y descarga del contenedor de residuos | Hidráulica | |
| Altura de descarga de la tolva | 1360 mm | |
| Motor | Kubota D902 – Diesel | |
| Potencia | 12.1 kW – 16.5 Hp @ 2500 rpm | |
| Nº Cilindros | 3 | |
| Refrigeración | Agua | |
| Tracción | 4x2 | 4X4 con desconexión automática |
| Transmisión | Mecánica. 4 velocidades adelante y 4 hacia atrás mediante inversor | |
| Arranque | Eléctrico | |
| Velocidad máxima | 24 km/h | |
| Ancho de barrido | De 1600 a 1800 | |
| Ancho cepillo central | 900 mm | |
| Diámetro cepillo central | 400 mm | |
| Diámetro cepillos laterales | 750 mm | |
| Peso en vacío | 1700 kg | |
| Pendiente superable a plena carga | 30% | |
| Pendiente superable barriendo | 20% | |
| Dirección | Hidráulica | |
| Freno de servicio | Hidráulico en eje delantero | |
| Freno de estacionamiento | Mecánicos en eje delantero | |
| Sistema de supresión de polvos | Mediante pulverizadores de agua en cada cepillo lateral | |
| Volumen tanque de agua | 200 litros | |



Descarga lateral



Ideal para todo tipo de residuos





SCANDIA

Con una capacidad de 1,2 toneladas por minuto y un ancho de barrido de hasta 3000 mm, nuestra barredora remolcada Scandia es la maquina ideal para grandes superficies. El equipo se entrega con brazo articulado, 2 ruedas o tres ruedas. Esta barredora también está equipada con válvulas de alivio automático y fácil acoplamiento y desacoplamiento. Eso es lo que hace de la barredora Scandia una barredora fácil de operar, versátil y muy potente, con gran capacidad de trabajo.



ESPECIFICACIONES



| MODELO | SCANDIA |
|--------------------------|--|
| Motor | John Deer |
| Filtro de aire | Donalson self-cleaning cyclone filter |
| Depósito de diésel | 120 litros |
| Cepillos laterales | 2 cepillos de 1250 mm de diámetro |
| Cepillo central | 900 mm de diámetro y 1150 mm de largo |
| Sistema de agua | Barra de riego frontal y laterales junto a los cepillosX |
| Capacidad de agua | 1150 l. |
| Bomba de agua | Eléctrica |
| Neumáticos | 225/75R 17.5" |
| Velocidad desplazamiento | Máx. 40 km/h |
| Ancho de Barrido | 3000 mm |



Barredora remolcada por un volquete



Panel de control en la cabina del camión



Sistema hidráulico

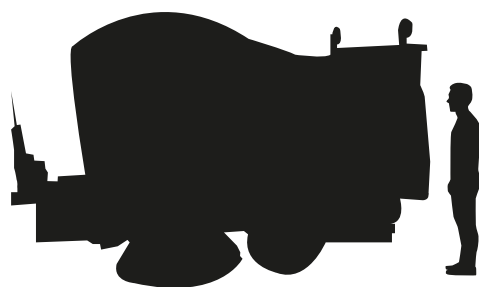


NORDIC

Barredora remolcada con gran capacidad, pero al mismo tiempo es muy fácil de operar. Tiene una tolva de 3100 litros y una altura de descarga de 2640 mm, lo que facilita la descarga y el mantenimiento. Los brazos articulados son parte del equipo estándar, estos permiten que la barredora se mueva lateralmente, lo que facilita la limpieza de pasajes estrechos. El equipo está equipado con válvulas de alivio automático para un fácil acoplamiento y desacoplamiento.



ESPECIFICACIONES



| MODELO | NORDIC |
|---|----------------------|
| Ancho de barrido | 2300 – 2800 mm |
| Altura de descarga | 2640 mm |
| Capacidad tanque residuos | 3100 litros / 3.1 m3 |
| Capacidad tanque hidráulico | 160 litros |
| Capacidad tanque de agua | 1100 litros |
| Neumáticos | 225/75R 17.5" |
| Potencia requerida | 540 rpm |
| PTO | Mínimo 48 kW (65 Hp) |
| Equipo remolcado y accionado por un tractor | Si |



Bloque hidráulico y todos los componentes de fácil acceso



Fácil de acoplar y desacoplar



Descarga posterior



MS1

Esta es una máquina barredora mecánica de ascensor, con una gran capacidad, que también es fácil de conducir y maniobrar. Tiene una tolva de unos 4 m³ con una altura de descarga de 2500 mm. Debido a esto es que se tiene mucho espacio durante el servicio y mantenimiento.

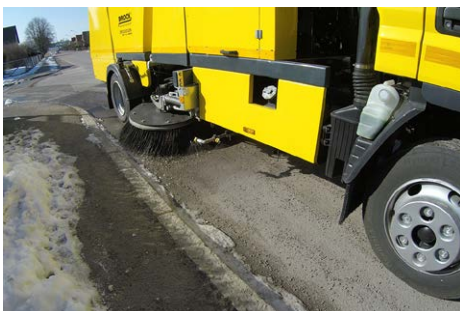
Con su increíble maniobrabilidad puede manejar los espacios estrechos y calles estrechas, también tiene una fantástica buena vista desde el asiento del conductor que facilita la operación



ESPECIFICACIONES



| MODELO | MS1 |
|-------------------------|--|
| Tolva Residuos | 4 m ³ |
| Tanque de Agua | 1,100 litros |
| Ancho de barrido | 2,600 - 3,000 mm |
| Velocidad barrido | 0km/h - 20 km/h |
| Cepillo central | 750 mm / longitud 1,100 mm |
| Protección del Motor | Paro automático cuando poca presión de aceite y/o motor sobrecalentado |
| Bomba de Agua | Eléctrica |
| Hidráulica | Sauer Danfoss |
| Sistema de los Cepillos | Sistema de presión automática sobre la superficie, PPS |
| Sistema de recogida | Paletas de aluminio montadas en dos bandas elevadoras. |
| Altura de descarga | 2.5 m |
| Tipo de descarga | Trasera |



Cepillo lateral



Sistema de inyección de agua para control de polvo



Tanque de residuos de 4m³



Sistema de presión automática de los cepillos



WARRIOR

La barredora mecánica modelo Warrior cuenta con escobas de gran tamaño, brindando una eficiencia inigualable. Con la barra pulverizadora de agua en el parachoques delantero, barra de pulverización en la escoba, se limita la producción de polvo. El control de todas las funciones de barrido con 1 solo mando dentro de la cabina. Con el volumen de la tolva de residuos de 5.3 m³ y la descarga lateral y en altura, el equipo es ideal para toda gran ciudad. El sistema de barrido es accionado por una bomba hidráulica conectada al chasis mediante un cardan. La barredora Warrior viene montada sobre el chasis de su preferencia.



ESPECIFICACIONES



| MODELO | WARRIOR |
|--|--|
| Accionamiento | Mediante Bomba hidráulica |
| Ancho de barrido | 3.35 m |
| Capacidad de la tolva de residuos | 5.9 m ³ / 5900 litros |
| Tipo de descarga | Lateral y en altura |
| Altura máxima de descarga (Desde la parte inferior de la tapa de la tolva de residuos) | 3.04 m |
| Altura de descarga | Variable. Desde 0.6 m - 3.04 m |
| Capacidad de carga (sistema de descarga) | 5900 kg |
| Controles | Dentro de la cabina |
| Sistema de elevación de la tolva de residuos | Tipo tijeral con dos cilindros hidráulicos |
| Angulo máximo de descarga | 50° |
| Diámetro cepillo central | 90.00 cm |
| Longitud del cepillo central | 1727.00 cm |
| Accionamiento de los cepillos | Hidráulicamente |
| Control de la velocidad de los cepillos | Dentro de la cabina |
| Diámetro de los cepillos laterales | 111.00 cm |



Barredora montada sobre chasis



Ideal para todo tipo de residuos



Descarga lateral y altura



GLADIATOR

Gladiator cuenta con escobas de gran tamaño, lo que brinda un ancho de barrido de 3352 mm, barra pulverizadora de agua en el parachoques delantero, barra de pulverización en la escoba. El control de todas las funciones de barrido con 1 solo botón. Con el volumen de la tolva de residuos de 3.8 m³, motor auxiliar John Deer, y un sistema de refrigeración hidráulico de última tecnología. La barredora Gladiator viene montada sobre el chasis de su preferencia.



ESPECIFICACIONES



| MODELO | GLADIATOR |
|--|---|
| Accionamiento | Mediante motor auxiliar montado sobre el chasis |
| Sistema de recogida | Sistema de tipo transportador con paletas reemplazables |
| Capacidad de la tolva de residuos | 3.8 m ³ / 3800 litros |
| Tipo de descarga | Lateral y en altura |
| Altura máxima de descarga | 3.45 m |
| Altura de descarga | Variable. Desde 0.69m - 3.45m |
| Capacidad de carga (sistema de descarga) | 5443 kg |
| Controles | Dentro de la cabina |
| Sistema de elevación de la tolva de residuos | Tipo tijeral con dos cilindros hidráulicos |
| Angulo máximo de descarga | 48° |
| Diámetro cepillo central | 889 mm |
| Longitud del cepillo central | 1524.00 mm |
| Accionamiento de los cepillos | Hidráulicamente |
| Control de la velocidad de los cepillos | Dentro de la cabina |
| Diámetro de los cepillos laterales | 1117 mm |



Ingenia Green Equipment es una organización comercial que representa a los más prestigiosos fabricantes de máquinas barredoras en el mundo. Entre nuestros socios se encuentran:



Gracias al contacto continuo que mantenemos con los fabricantes y a la capacitación continua junto con el abastecimiento de piezas y partes, podemos asegurar la operatividad de todos nuestros equipos vendidos.

EN INGENIA

¡TRABAJAMOS PARA NUESTROS CLIENTES!





ingenia